



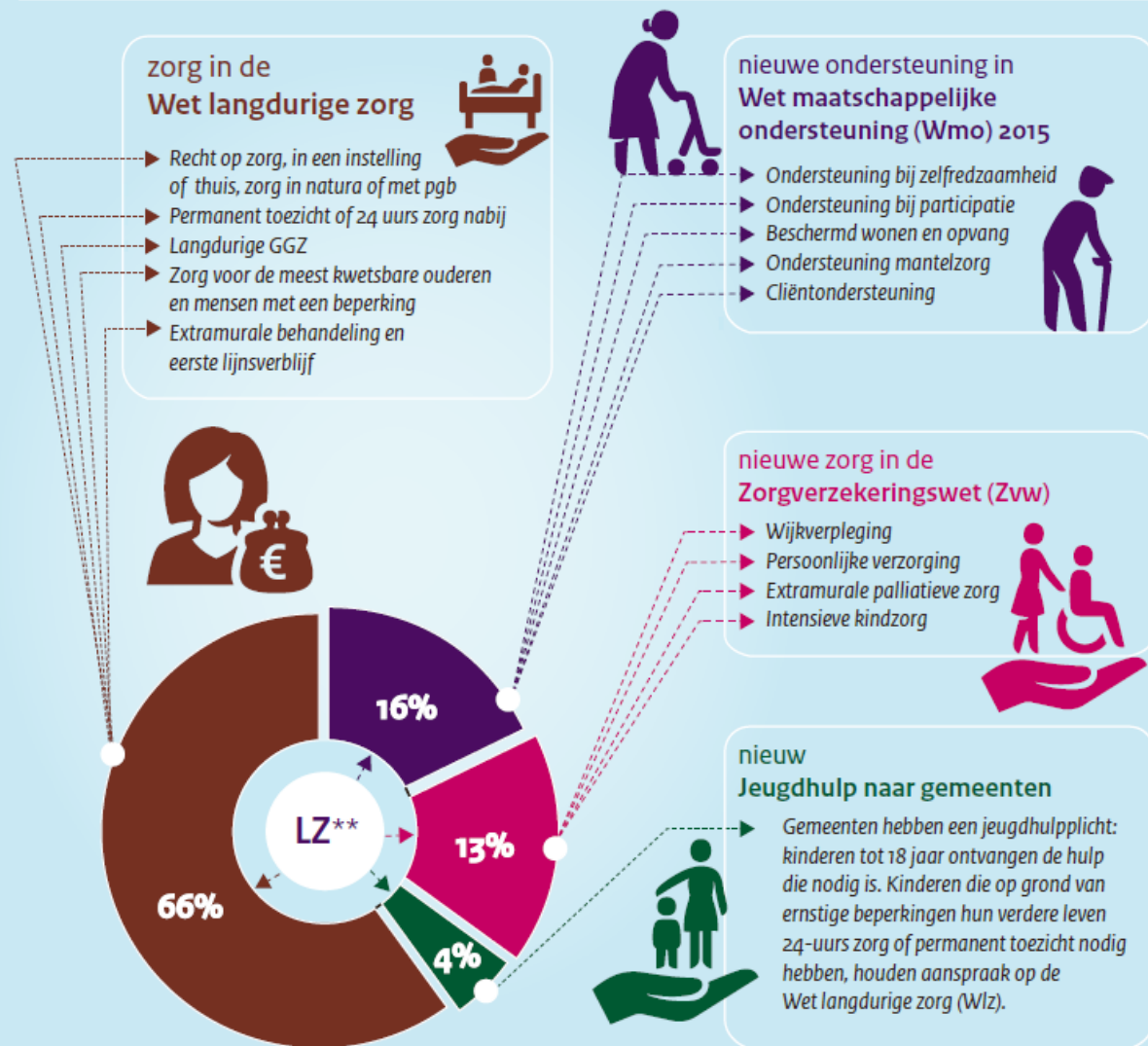
# Veranderingen in de zorg

*In vogelvlucht*

# Zorg en ondersteuning per januari 2015

- Eerst AWBZ
- Meer thuis en door gemeente
- Gemeente kan breder kijken dan zorg- of ondersteuningsvraag
- Onderscheid lichte en zwaardere zorgvragen
- Onderscheid ondersteuning (Wmo) en verzorging en verpleging (Zvw en Wlz)

## Hervorming langdurige zorg



\* Deze infographic is een vereenvoudigde weergave van de hervorming langdurige zorg.

\*\* De uitgaven van de langdurige zorg (Lz) in 2013 bedragen ca. € 28,5 miljard (AWBZ en Wmo-Huishoudelijke hulp).



## Ondersteuning Wmo 2015

### 1 Inwoner meldt zich

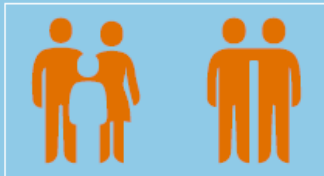


Ik heb ondersteuning nodig en daar heb ik een vraag over.

### 2 Gesprek met gemeente



- Onderzoek persoonlijke situatie
- Eigen kracht en netwerk
- Beschikbare algemene voorzieningen
- Met cliëntondersteuning/ mantelzorger
- Alle leefgebieden (huisvesting, werk en inkomen, en Jeugdzorg)



Gezinsverband    Sociale contacten

### 4 Besluit van de gemeente

Passende ondersteuning zodat inwoner weer veilig woont en zoveel mogelijk kan participeren in de samenleving.

- Algemene voorzieningen
- Maatwerkvoorzieningen, eventueel met PGB



### 3 Voorstel



- Ondersteuning thuis
- Beschermd wonen



# Wmo 2015

- Ondersteuning
- Gericht op participeren in de samenleving
- Algemene en individuele voorzieningen
- Openbare ruimte te zien als algemene voorziening
- Mobiliteit, veiligheid, ontmoeting
- Burgerinitiatief (*right to challenge*)

# Wet langdurige zorg

- Zware zorgvragen
- 24 uur per dag zorg in de nabijheid nodig
- In instelling of thuis: passende zorg
- In verpleeghuizen steeds zwaardere zorg



## Passende zorg in de Wet langdurige zorg

### 1 Cliënt meldt zich bij het CIZ



### 2 Het CIZ bepaalt het recht op zorg in een indicatiebesluit

- Onderzoek en een persoonlijk gesprek:**
- Is permanent toezicht of 24 uur per dag zorg in de nabijheid nodig?
  - CIZ stelt zorgprofiel vast met globale inhoud en omvang van de zorg



### 3 Passende zorg zoals de cliënt wenst



Zorg in een  
instelling

of



Zorg thuis

of



Zelf je zorg  
organiseren  
met een pgb

#### Algemeen

- a. Zorg wordt vergoed (op basis van de Wet langdurige zorg)
- b. Een eigen bijdrage is verschuldigd via het CAK
- c. In 2015 geldt overgangsrecht voor mensen die in 2014 zorg op basis van de AWBZ ontvangen
- d. Het zorgkantoor betaalt of stelt de hoogte van het pgb vast
- e. Het zorgkantoor kan bemiddelen (bewust keuze gesprek, zorgbemiddeling)
- f. Recht op cliëntondersteuning
- g. Voor meer informatie ga naar [www.rijksoverheid.nl](http://www.rijksoverheid.nl)