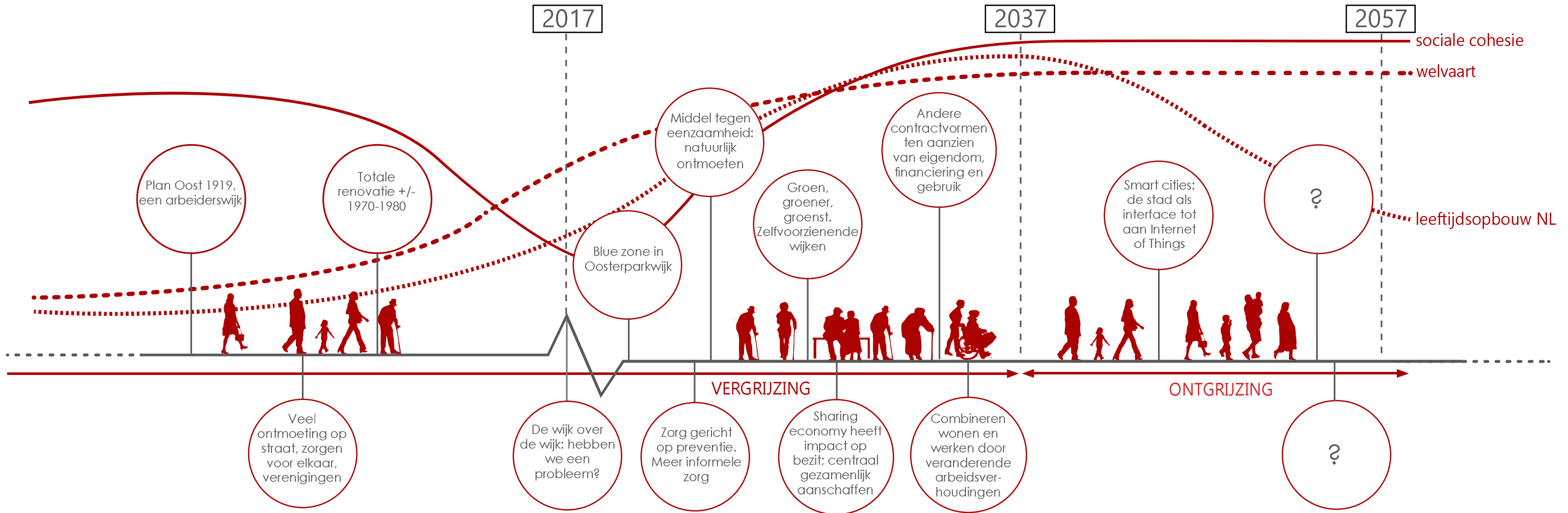
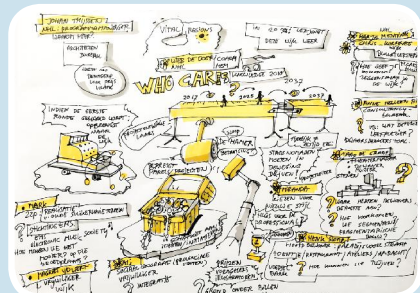
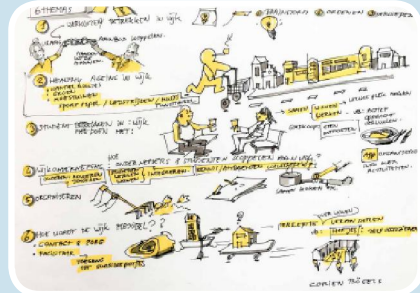


ANALYSE



'Hebben wij een probleem?'

Was de eerste vraag die wij kregen in het Pop-up café in de Oosterparkwijk in Groningen.



1e Pop-up cafe: input uit de wijk

De Oosterparkers willen wel de eigen regie voeren over werk, wonen en zorg. Ze zijn hiermee het voorbeeld van hedendaagse ontwikkelingen in de wijk. Deze zijn steeds minder centraal gestuurd, maar komen van onderop. Overheden en organisaties gaan meer faciliteren in plaats van dirigeren.

Met de ideeën van Machteld Huber over positieve gezondheid, het model van Burton en Grant en de 'Blue Zones' zijn wij samen met de wijk aan de slag gegaan om deze leefbaar, gezond en van deze tijd te maken en te houden. Niet alleen voor vandaag, maar juist rekening houdend met de sociale, demografische en technologische ontwikkelingen van morgen als de vergrijzing alweer over het hoogtepunt heen is.

Herkenbare factoren waar de Oosterparkwijk zich mee onderscheidt: "we hebben helemaal geen problemen, en zijn ook niet op zoek naar oplossingen. Maar versterking van wat de wijk de wijk maakt is wat we wel willen: zelf aan het roer, zorgen voor ontmoeting in de wijk, de zorg terug, meer werk en ruimte voor duurzame initiatieven". De Oosterpark wil een eigen wijkonderneming...

De Wijkonderneming 3.0 verenigt ideeën over de klassieke wijkonderneming, voltijds beroepsonderwijs en ondernemingszin. Het voegt relevante voorzieningen toe en verbindt generaties en mensen. Wijkbewoners exploiteren de wijkonderneming met studenten die hun opleiding voltijds in de wijk volgen en daar deels ook wonen. Kernbegrippen zijn wederzijdse betrokkenheid en afhankelijkheid, toegankelijkheid en ontmoeting. Ingrepen in de woonomgeving volgen vanuit die visie: met duurzame, flexibele voorzieningen voor een duurzaam sociale samenleving.

