

## UITGANGSPUNTEN

Een Blue Zone in een Groene Wijk

Duurzaamheid en een gezonde leefomgeving gaan hand in hand. In de Oosterparkwijk zijn de ingrediënten voorhanden: een rijke sociale diversiteit in een groene omgeving.

We gaan op zoek... samen met de wijk en professionals. Op zoek naar duurzame oplossingen in de fysieke ruimte, gedragen door de wijk.



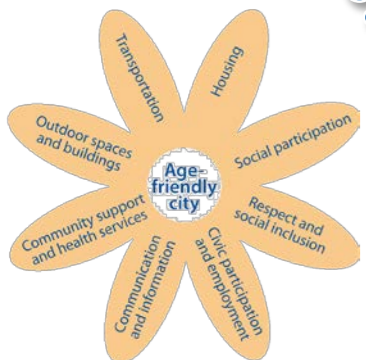
### Duurzaamheid

- Energiezuinig
- Circulaire economie
- Levensloopbestendig

## Blue Zone in Duurzaam Groen

Healthy Aging  
In de  
Blue Zone

In blue zones leven we langer en gezonder

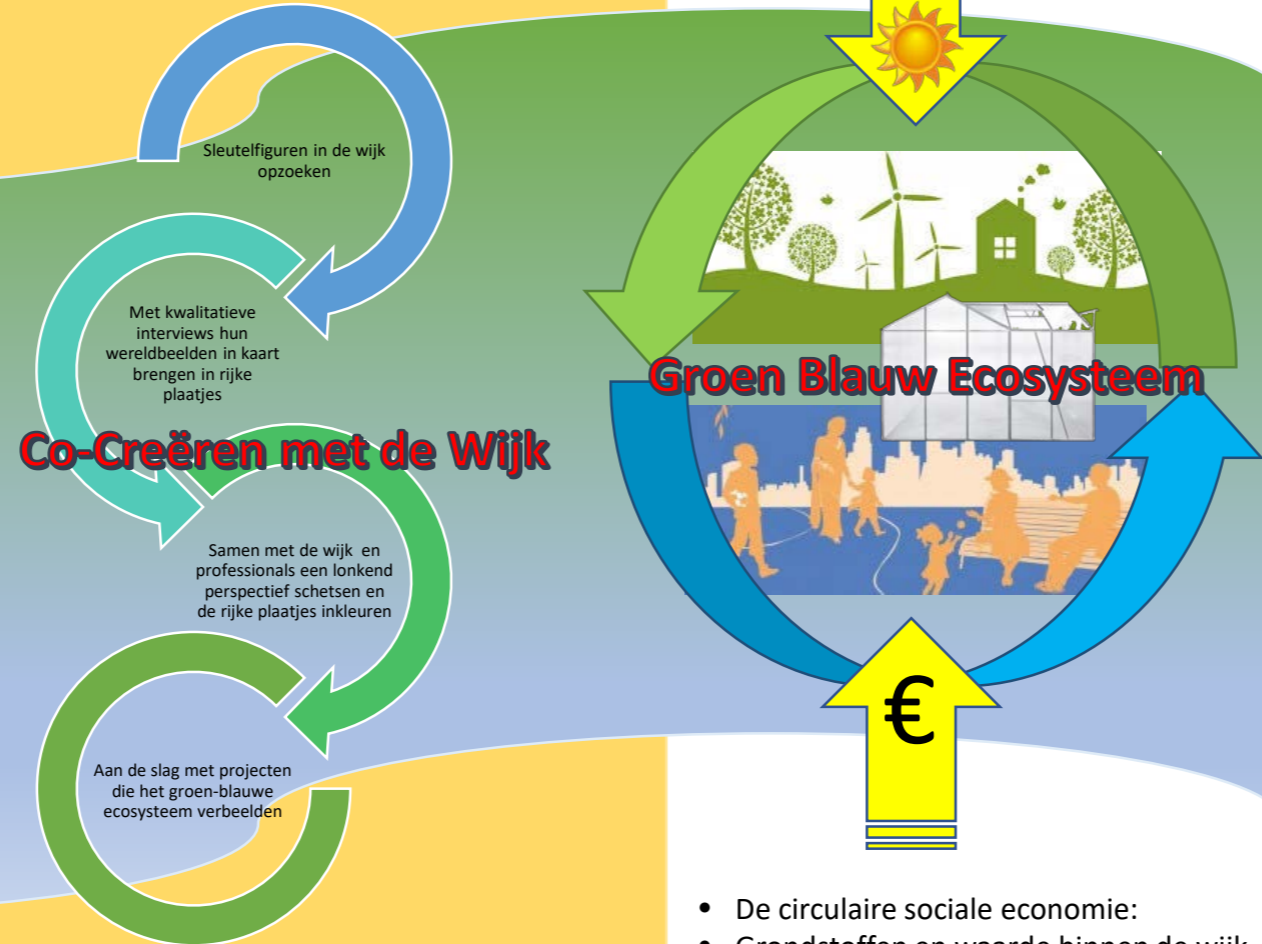


## SOCIAAL PROCES

Van MEE maken...

We maken nog geen ontwerp. Daarvoor weten we te weinig. Dus gaan we eerst op zoek naar wat er leeft en speelt in de Oosterparkwijk. Door sleutelfiguren te vragen naar hun dromen en wat ze tegenhoudt die te realiseren. Om daarna samen met professionals te kijken hoe we de uitdaging van de groen-blauwe wijk samen vorm kunnen geven.

## Co-Creëren met de Wijk



Om tot het ontwerp te kunnen komen is het van belang te weten wat in de wijk speelt. Door sleutelfiguren uit de wijk te interviewen via de *Soft Systems Methodology* kan worden achterhaald wat de problematiek is en kunnen factoren die deze situatie kunnen beïnvloeden worden geïdentificeerd. Vervolgens zal samen met de bewoners van de wijk gekeken worden hoe deze factoren ingezet kunnen worden in de wijk, zowel in de fysieke ruimte als de sociale netwerken binnen de wijk.

## ONS LONKEND PERSPECTIEF

Het Groen-Blauwe Ecosysteem

Het Groen Blauwe Ecosysteem richt zich op het binnen de wijk houden van natuurlijke bronnen en (financiële) waarde. Een broei-kas voor de wijk van waaruit de sociale economie op gang kan komen.

- De circulaire sociale economie:
- Grondstoffen en waarde binnen de wijk houden.
- Investeren in sociale- en zorgdiensten in ruil voor goedkope woon- en bedrijfsruime.
- Stimuleren van het maken en gebruiken van gezamenlijke ruimtes woning-straat- park- en wijkniveau: Hot Spots.
- De verbinding van sociale- en milieu duurzaamheid als motor voor woon- en werkgelegenheid in de wijk.

# SAMEN schilderen

